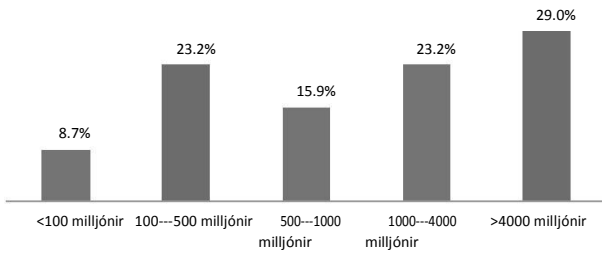


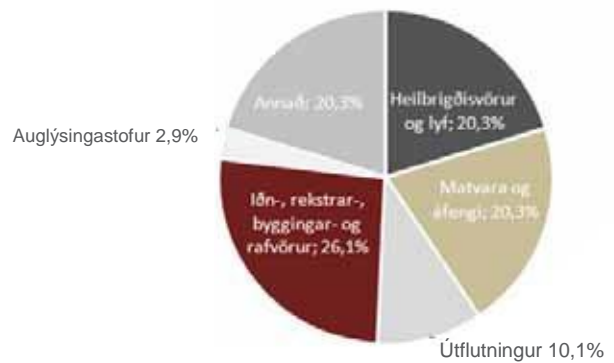
Viðhorf félagsmanna

Félag atvinnurekenda framkvæmdi nýverið könnun sem ætlað var að kanna viðhorf félagsmanna gagnvart starfsemi félagsins inn á við og út á við. Þar að auki var könnuninni ætlað að kanna afstöðu félagsmanna til hinna ýmsu málefna, s.s., samkeppni á mörkuðum, efnahagsástandsins, aðgerða opinberra aðila og Evrópumála.

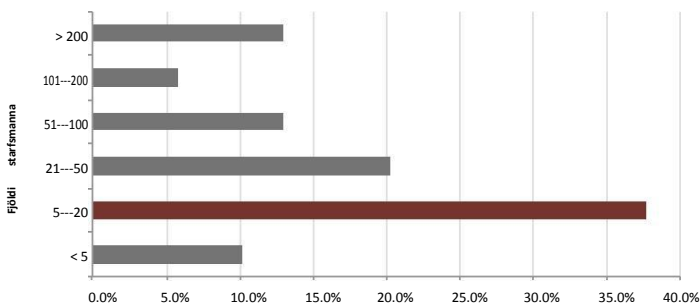
Hver er ársvelta fyrirtækisins?



Í hvaða atvinnugrein starfar viðkomandi fyrirtæki?



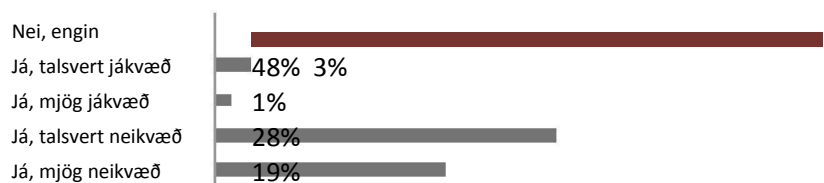
Hversu margir starfa hjá fyrirtækinu?



Hefur fyrirtæki þitt farið í gegnum fjárhagslega endurskipulagningu frá því í október 2008?



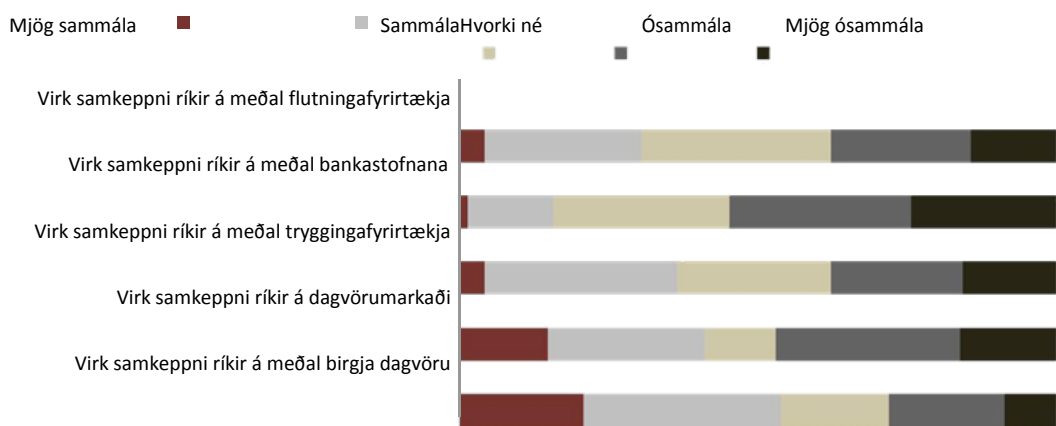
Telur þú að fjárhagsleg endurskipulagning fyrir-tækja hafi haft marktæk áhrif á samkeppni á þínum markaði?



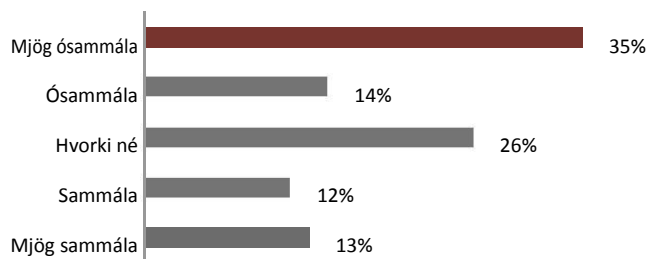
Telur þú að opinberir aðilar gangi of langt í aðgerðum sínum gagnvart fyrirtækjum í þinni starfsgrein?



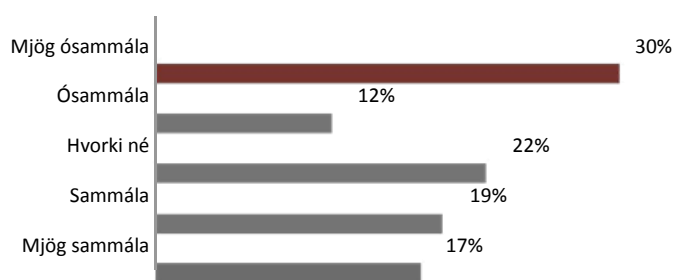
Hversu sammála eða ósammála ertu eftirfarandi fullyrðingum?



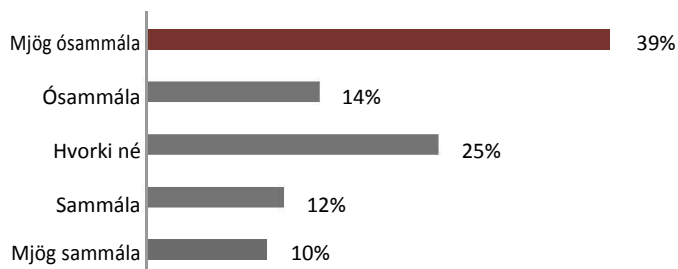
Ísland á að ganga í ESB



Taka skal einhliða upp annan gjaldmiðil hér á landi



Krónan er framtíðargjaldmiðill fyrir Ísland



Taka skal upp Evru á Íslandi við aðild að ESB

